

MIPO

MUSEU E IGREJA DA MISERICÓRDIA DO PORTO
MISERICÓRDIA DO PORTO MUSEUM AND CHURCH

workshop
//CRIAÇÃO DE AGUARELAS
NATURAIS

29JUN'24

WORKSHOP

// CRIAÇÃO DE AGUARELAS NATURAIS

Neste workshop exploraremos a origem dos pigmentos e das cores usadas ao longo da história. Os participantes aprenderão a criar aguarelas a partir de elementos naturais, como folhas, flores, raízes de plantas e até mesmo sobras e resíduos alimentares. Além disso, abordaremos os princípios fundamentais da extração de cor de forma sustentável, conectando diretamente com a natureza.

Os participantes também terão a oportunidade de manipular tintas, utilizando mordentes e alterando o pH para obter uma ampla paleta cromática.

Criar aguarelas sustentáveis: da natureza aos desperdícios!

// PROGRAMA

- Origem dos Pigmentos e Cores: Os participantes terão a oportunidade de explorar a história dos pigmentos e das cores utilizadas ao longo do tempo.
- Extração de Cor Sustentável: Serão abordados os princípios fundamentais da extração de cor por meio de processos artesanais e sustentáveis, conectando diretamente com a natureza.
- Criação de Aguarelas Naturais: Os participantes aprenderão a criar aguarelas a partir de elementos naturais,

como folhas e flores da época, raízes de plantas, sobras e resíduos alimentares, e até mesmo desperdícios da agricultura e indústria.

- Manipulação de Tintas: Será ensinado como utilizar mordentes e ajustar o pH das tintas para obter uma ampla paleta cromática.
- Conservação das Aguarelas: Os participantes também aprenderão a conservar suas aguarelas líquidas para que durem mais ao longo do tempo.
- Breve visita à exposição do museu sensibilizando os participantes para algumas obras de referência existentes na coleção, tentando adivinhar quais os pigmentos que poderiam ter sido usados nas pinturas anteriores às tintas sintéticas.

// OBJETIVOS

- Capacitar os participantes a criar aguarelas de forma sustentável e natural.
- Explorar a diversidade de cores obtidas a partir de elementos como cascas, caroços, sementes, água da cozedura de alimentos e outros materiais.
- Compreender os princípios básicos da extração de cor e sua aplicação na pintura.



// METODOLOGIA

Workshop prático com uma apresentação teórica. Acompanhamento por parte do formador ao formando, orientando a construção da paleta até ao trabalho final. Demonstração de materiais, ferramentas e suportes. Serão facultadas imagens direcionadas à aprendizagem de cada fase mencionada. Os participantes pintarão sua própria paleta em papel de aguarela, experimentando os efeitos dos modificadores de cor.

// DESTINATÁRIOS

Público em geral, a partir dos 8 anos e sem necessidade de conhecimento prévio em pintura ou aguarela.

// DATA & PROGRAMAÇÃO

29 DE JUNHO

09H30 ÀS 13H00

// DURAÇÃO

3 horas e 30 minutos

// INSCRIÇÃO

A inscrição é feita por email, devendo indicar nome, morada e NIF, para publicos@mmipo.scmp.pt, especificando as sessões pretendidas.

// LOCAL

MMIPO - Museu e Igreja da Misericórdia do Porto. Rua das Flores 15, Porto

// INFORMAÇÃO ÚTIL

As vagas são limitadas.

Mínimo de inscrições: 5 pessoas.

Máximo de inscrições: 12 pessoas.

A inscrição só é válida após o envio do comprovativo do pagamento

// PREÇO

42€ // todo o material incluído

// RECURSOS

Acesso a água. Recipientes, balança de alta precisão, almofariz, copos medidores, utensílios de mistura e manuseio, folhas, flores, raízes, legumes, cascas, grãos, sementes, aglutinantes, mordentes e conservantes naturais, identificadores de PH, modificadores de PH, modificadores de cor, papel de aguarela, lápis, esferográficas, borracha e afia, fita cola, cola, pincéis, copos, papel absorvente.

@créditos fotográficos: Isabel Machado Guimarães



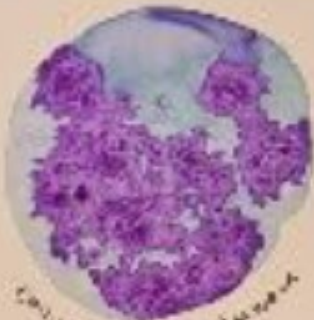
// SOBRE A FORMADORA

Isabel Machado Guimarães, nasceu em 1976. Em 2011 licenciou-se em Artes Plásticas - Escultura, pela Faculdade de Belas Artes da Universidade do Porto onde também frequentou o Mestrado de Pintura. Terminou o curso de Design Têxtil no Citex em 1997 e desde aí tem feito diversas formações nas áreas de design têxtil e moda. Em 2007 constituiu a empresa Around Design Unipessoal Lda e tem vindo a trabalhar em várias áreas ligadas ao design têxtil, papel e cerâmica, para diversos clientes a nível nacional e internacional. Acumula a sua atividade profissional de designer com a de formadora certificada, no Modatex (anterior Citex) desde 2006, na Gudi e na Escola de Moda do Porto Tem vindo a participar em exposições criativas onde se destacam: Bienal de Arte Têxtil Contemporânea - Contextile (Guimarães); Hospital CUF Porto; Fábrica Santo Thyrso Nave Cultural; Biblioteca Municipal de Santo Tirso; Museu da Chapelaria (S. João da Madeira); Biblioteca Municipal de Albergaria-à-velha; Exposição individual "Fios do Tempo" no C. C. Vila das Aves; Livraria Centésima Página (Braga) Em 2000, recebeu o 1º prémio no concurso de Design Têxtil do Citeve. Em 1996, viu o seu projeto de estampania

selecionado no concurso Japan Designers Association para exibição no Japan Design Museum Kyoto e no Tokio Metropolitan Museum of Art.



Coral rosa



Coral rosa + alabastro



Coral rosa + alabastro



Coral rosa + lila



Coral rosa + lila



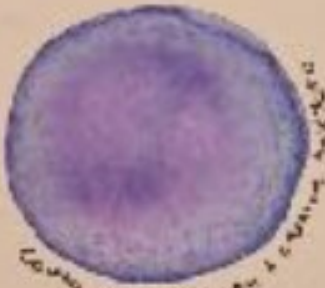
Coral rosa + alabastro + lila



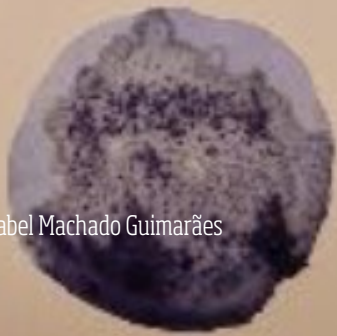
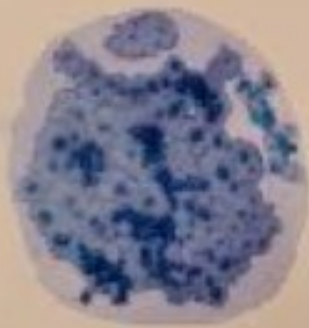
Coral rosa + alabastro + lila



Coral rosa + alabastro + lila



Coral rosa + alabastro + lila



+INFO

T. +351 220 906 960

publicos@mmipo.scmp.pt



www.mmipo.pt